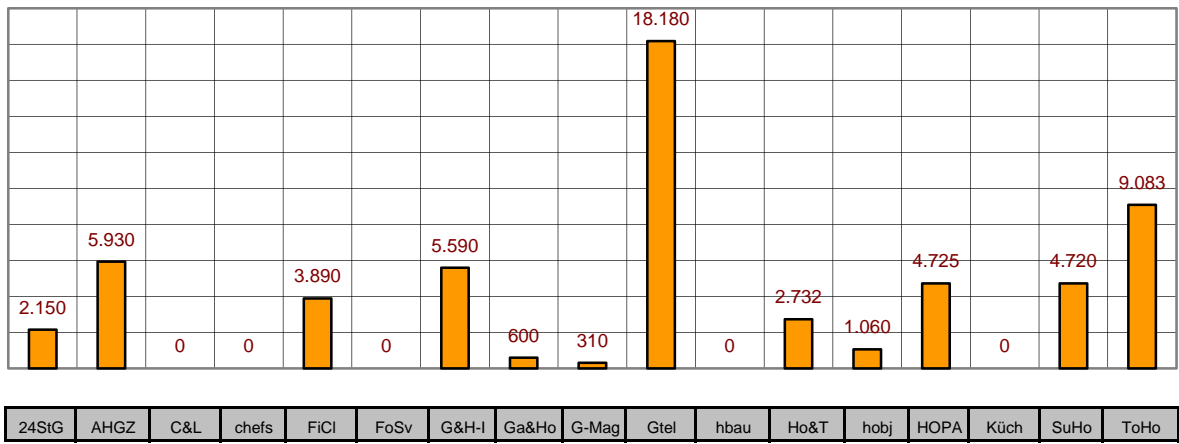


Legende: 24 Stunden Gastlichkeit=24StG;AHGZ=AHGZ;chefs=chefs;Cost & Logis=C&L;First Class=FiCl;Food Service=FoSv;Gastronomie&Hotel Impulse=G&H-I; Gastronomie & Hotellerie=Ga&Ho;Gastgewerbe-Magazin=G-Mag;Gastrotel=Gtel;hotelbau=hbau;Hotel&Technik=Ho&T;hotel objekte=hobj; HOGAPAGE=HOPA;Küche=Küch;Superior Hotel=SuHo;Top hotel=ToHo

2019-Bar und Getränkebüffet

Rang	Kunde	mm	24StG	AHGZ	C&L	chefs	FiCl	FoSv	G&H-I	Ga&Ho	G-Mag	Gtel	hbau	Ho&T	hobj	HOPA	Küch	SuHo	ToHo
1	objekt-m.com und objektmoebe	16.280	2.120				2.120		5.300			3.180				1.970		530	1.060
2	A.B.C. Worldwide Import Möbel	13.250										9.540		1.060		1.060		1.590	
3	Kason Stuhlfabrik 01	11.730		1.430			1.060					1.590				760		1.060	5.830
4	VEGA Gastronomiebedarf 01	5.710		3.180					290		310	530		260		555			585
5	P&M Furniture Möbel 01	3.440										1.900						1.540	
6	Konway Gartenmöbel 01	2.500										1.440		1.060					
7	Neubert Objekteinrichtungen 01	1.840		260			460			220				352					548
8	GO IN 01	1.190		180			250			380						380			
9	BAUR WohnFaszination 01	1.060													1.060				
10	Maisons Du Monde Möbel	1.060																	1.060
11	May object + design 01	600		600															
12	HAGOLA Gastronomie-Technik	280		280															
13	American Bartender 01	30	30																
2019-Bar und Getränkebüffet		58.970	2.150	5.930	0	0	3.890	0	5.590	600	310	18.180	0	2.732	1.060	4.725	0	4.720	9.083
Gesamt			24StG	AHGZ	C&L	chefs	FiCl	FoSv	G&H-I	Ga&Ho	G-Mag	Gtel	hbau	Ho&T	hobj	HOPA	Küch	SuHo	ToHo

2019-Bar und Getränkebüffet

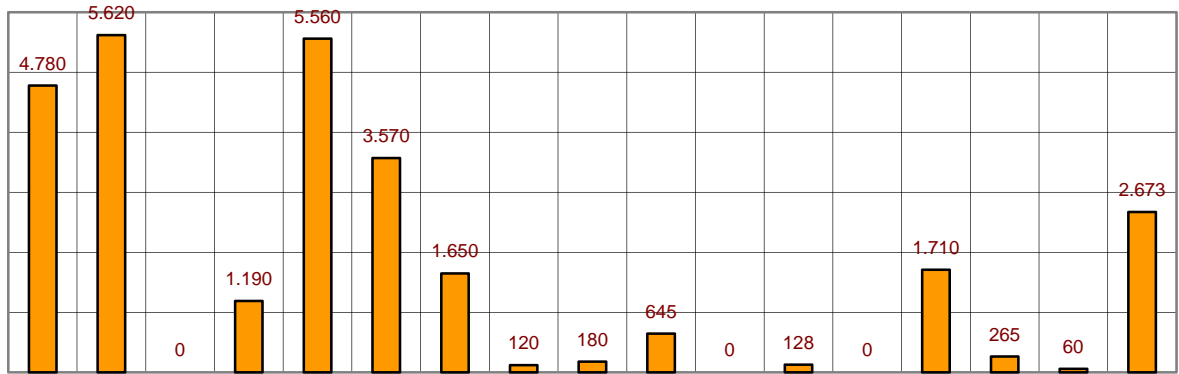


Legende: 24 Stunden Gastlichkeit=24StG;AHGZ=AHGZ;chefs=chefs;Cost & Logis=C&L;First Class=FiCl;Food Service=FoSv;Gastronomie&Hotel Impulse=G&H-I; Gastronomie & Hotellerie=Ga&Ho;Gastgewerbe-Magazin=G-Mag;Gastrotel=Gtel;hotelbau=hbau;Hotel&Technik=Ho&T;hotel objekte=hobj; HOGAPAGE=HOPA;Küche=Küch;Superior Hotel=SuHo;Top hotel=ToHo

2019-Büfett, Ausgabe-Systeme, Imbiss-Ausstattung

Rang	Kunde	mm	24StG	AHGZ	C&L	chefs	FiCl	FoSv	G&H-I	Ga&Ho	G-Mag	Gtel	hbau	Ho&T	hobj	HOPA	Küch	SuHo	ToHo
1	VEGA Gastronomiebedarf 01	4.910	520	2.120			520		290										1.460
2	Gastro-Cool Weinkühlschrank,	3.180	2.120				1.060												
3	Alto-Shaam Küchentechnik 01	2.120						2.120											
4	Rieber 01	1.980	280			530	260	380									265		265
5	Scholl Apparatebau 01	1.916						420	1.240					128					128
6	Bartscher 01	1.800					520					380				900			
7	Frilich-Zapfsysteme 01	1.760	580			120	580		120	120	180							60	
8	Blanco 01	1.580	520			540	520												
9	HEPP Bestecke_Geräte 01	1.460		1.200			260												
10	Beer Grill 01	1.280	760				520												
11	WMF 01	1.200		260			260												680
12	Gastros InductWarm®-System	1.060					1.060												
13	Mineralbrunnen Überkingen-Te	1.060		1.060															
14	Riedl Messe-/Laden- & Objektb	600		600															
15	Thermohäuser Speisenausgab	560														560			
16	Hörstke Großküchen 01	530						530											
17	Schönwald Porzellanfabrik 01	380		380															
18	NordCap 01	265										265							
19	Testo Meßgeräte 01	250														250			
20	Salvis 01	140																	140
21	Aichinger Einrichtung 01	120						120											
2019-Büfett, Ausgabe-Systeme		28.151	4.780	5.620	0	1.190	5.560	3.570	1.650	120	180	645	0	128	0	1.710	265	60	2.673
Gesamt		24StG	AHGZ	C&L	chefs	FiCl	FoSv	G&H-I	Ga&Ho	G-Mag	Gtel	hbau	Ho&T	hobj	HOPA	Küch	SuHo	ToHo	

2019-Büfett, Ausgabe-Systeme, Imbiss-Ausstattung



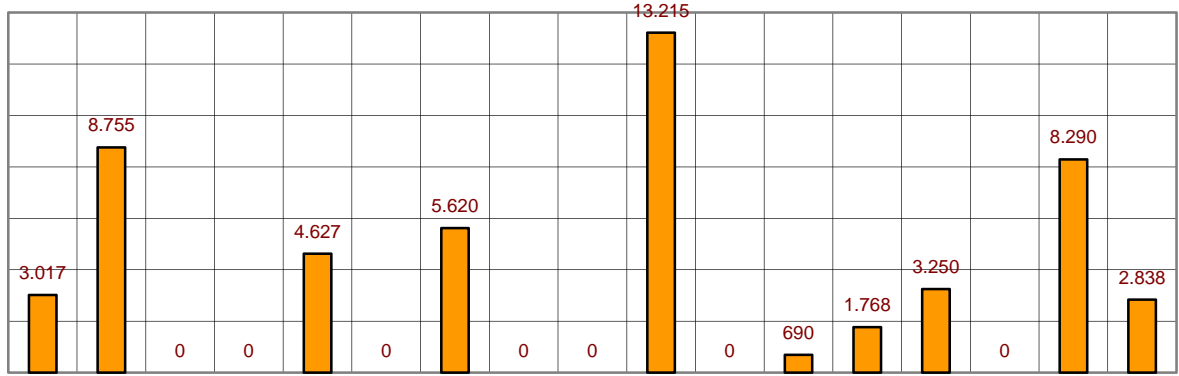
24StG	AHGZ	C&L	chefs	FiCl	FoSv	G&H-I	Ga&Ho	G-Mag	Gtel	hbau	Ho&T	hobj	HOPA	Küch	SuHo	ToHo
-------	------	-----	-------	------	------	-------	-------	-------	------	------	------	------	------	------	------	------

Legende: 24 Stunden Gastlichkeit=24StG;AHGZ=AHGZ;chefs=chefs;Cost & Logis=C&L;First Class=FiCl;Food Service=FoSv;Gastronomie&Hotel Impulse=G&H-I;Gastronomie & Hotellerie=Ga&Ho;Gastgewerbe-Magazin=G-Mag;Gastrotel=Gtel;hotelbau=hbau;Hotel&Technik=Ho&T;hotel objekte=hobj;HOGAPAGE=HOPA;Küche=Küch;Superior Hotel=SuHo;Top hotel=ToHo

2019-Garten und Terrasse, ... Außengastronomie

Rang	Kunde	mm	24StG	AHGZ	C&L	chefs	FiCl	FoSv	G&H-I	Ga&Ho	G-Mag	Gtel	hbau	Ho&T	hobj	HOPA	Küch	SuHo	ToHo
1	objekt-m.com und objektmoebel	10.865	2.120				1.060		3.180			3.975							530
2	Kettler Fitnessgeräte 01	8.480										5.300						3.180	
3	GLATZ Garten- und Großschirme	6.360		3.180			1.060									1.060			1.060
4	Kason Stuhlfabrik 01	3.710							1.060							530		2.120	
5	K-Design Großschirme & Wind	3.430	800	530			1.080		260						760				
6	A.B.C. Worldwide Import Möbe	3.180										2.120						1.060	
7	Caravita Sonnenschirme 01	2.980		520			520							400		740		340	460
8	Konway Gartenmöbel 01	2.880										1.820						1.060	
9	liv.be Ploß & Co. GmbH Outdo	2.426		750			340								1.008				328
10	May object + design 01	2.305		2.305															
11	Schmitz-Werke Drapilux Deko	1.240					520										260		460
12	Weiß Sonnenschutz	1.120							1.120										
13	VEGA Gastronomiebedarf 01	1.060		530														530	
14	GO IN 01	640		640															
15	Vowisol Wintergärten 01	380														380			
16	Stern Garten- und Freizeitmöbe	300		300															
17	AEG / EHT Haustechnik 01	290												290					
18	Schindler Anton Gartenmöbel	280															280		
19	Schirme und Zelte Hans Hilpise	144	97				47												
2019-Garten und Terrasse, ...		52.070	3.017	8.755	0	0	4.627	0	5.620	0	0	13.215	0	690	1.768	3.250	0	8.290	2.838
Gesamt		24StG	AHGZ	C&L	chefs	FiCl	FoSv	G&H-I	Ga&Ho	G-Mag	Gtel	hbau	Ho&T	hobj	HOPA	Küch	SuHo	ToHo	

2019-Garten und Terrasse, ... Au



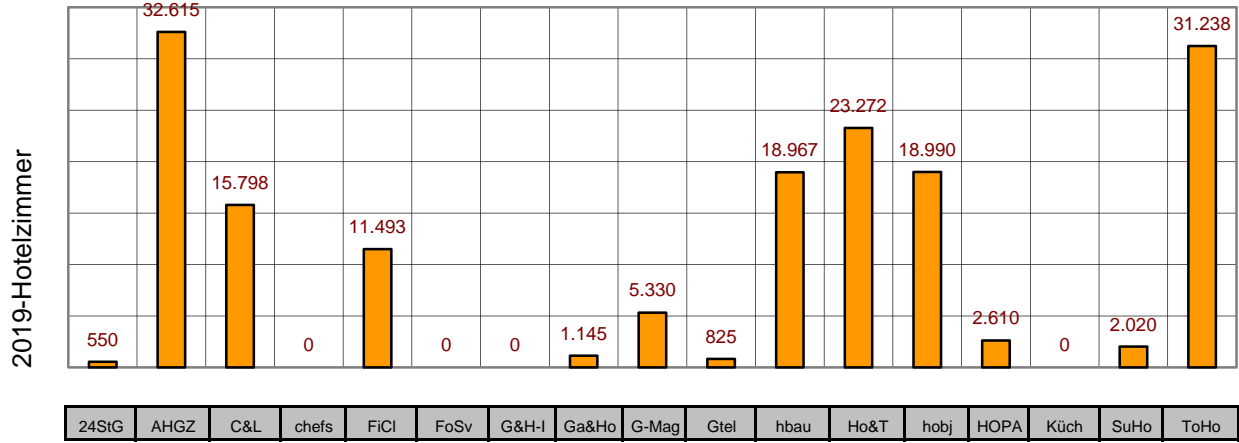
24StG	AHGZ	C&L	chefs	FiCl	FoSv	G&H-I	Ga&Ho	G-Mag	Gtel	hbau	Ho&T	hobj	HOPA	Küch	SuHo	ToHo
-------	------	-----	-------	------	------	-------	-------	-------	------	------	------	------	------	------	------	------

Legende: 24 Stunden Gastlichkeit=24StG;AHGZ=AHGZ;chefs=chefs;Cost & Logis=C&L;First Class=FiCl;Food Service=FoSv;Gastronomie&Hotel Impulse=G&H-I; Gastronomie & Hotellerie=Ga&Ho;Gastgewerbe-Magazin=G-Mag;Gastrotel=Gtel;hotelbau=hbau;Hotel&Technik=Ho&T;hotel objekte=hobj; HOGAPAGE=HOPA;Küche=Küch;Superior Hotel=SuHo;Top hotel=ToHo

2019-Hotelzimmer

Rang	Kunde	mm	24StG	AHGZ	C&L	chefs	FiCl	FoSv	G&H-I	Ga&Ho	G-Mag	Gtel	hbau	Ho&T	hobj	HOPA	Küch	SuHo	ToHo
1	Sky Deutschland Fernsehen 01	16.750		5.540	4.720		2.120				1.060	560				1.690			1.060
2	Schramm Werkstätten	16.360												8.180	5.000				3.180
3	Fränkische Bettwarenfabrik 01	13.520		2.140			3.180						2.540	1.060					4.600
4	ALBRECHT JUNG Hotel-Instal	12.720											3.180	5.300					4.240
5	Symphonic Trading Objektmöbe	8.140		700									1.590		3.200				2.650
6	Voglauer hotelConcept 01	6.690		1.150										760	4.340				440
7	Greif Textile Mietsysteme 01	6.170		640	3.180		400			190	610			540					610
8	Kason Stuhlfabrik 01	4.885										265				380		1.060	3.180
9	Wanzl Metallwarenfabrik 01	4.700	520	1.120			520							580				960	1.000
10	DOMETIC Minibars_Safes 01	4.635		2.400			265			265	380		1.060						265
11	project floors Bodenbeläge 01	4.270											1.090	1.590	530				1.060
12	Object Carpet Teppichboden 01	4.240		1.060									1.060		1.060				1.060
13	APPIA Hotelerichtung 01	3.528		1.200			680						1.648						
14	GH Hotel Interior Group	3.360											2.000						1.360
15	ZieffeKoch Hotel- und Objekteil	3.330		670															2.660
16	goingsoft Internet und Multimed	2.740		520							2.220								
17	Swissfeel Hospitality-Bettsyste	2.720		600	2.120														
18	Phoenix Entertainment Verans	2.550		2.550															
19	Hartmann Tresore 01	2.170					530			180	530								930
20	Panasonic Marketing Europe 01	2.120											1.060	1.060					
21	HoistLocatel Hotel & Hospitality	1.940			1.740										200				
22	Urzinger Textilmanagement 01	1.848		1.060			788												
23	Neubert Objekteinrichtungen 01	1.840		260			460			220				352					548
24	Mühdorfer Betten 01	1.814		600	950								264						
25	3c Contract c/o Candy Polsterr	1.700													1.700				
26	LUX Hospitality Solutions Sucht	1.680			1.680														
27	Winkhaus Fenstertechnik und T	1.405					380						1.025						
28	Schmitz-Werke Drapilux Deko	1.310					250								1.060				
29	Fritz Schlecht SHL Objekteinric	1.238		600									130						508
30	hotelkit interne Kommunikation	1.200		1.200															
31	Deutsche Telekom 01	1.070									530					540			
32	bett1.de Matratzen	1.060					1.060												
33	JOI - Design Innenarchitekten C	1.060		1.060															
34	Philips Hotel-TV 01	1.060												1.060					
35	Maisons Du Monde Möbel	1.060																	1.060
36	TM Ausbau	1.060											1.060						
37	BAUR WohnFaszination 01	1.060													1.060				
38	Konway Gartenmöbel 01	1.060												1.060					
39	Selva Objekteinrichtungen 01	828			828														
40	m&m Neumeier Planungsbüro	810		810															
41	Bardusch Bekleidung 01	770		240			530												
42	Bachhuber-Geissinger Planung	730		730															
43	METEK Verglasung, Gebäude	700		700															
44	SIBRA Hotelzimmer-Ausstattun	691																	691
45	Neumeier Rudolf Einrichtungsf	686					260			290									136
46	JELD-WEN Deutschland Oettin	640												640					
47	Brinkhaus Bettwaren	600		600															
48	Gira Giersiepen Gebäudetechni	600		600															
49	open axxess	600		600															
50	FMG hoteltelefone.de 01	600		600															
51	Samsung Electronics 01	600		600															
52	KraftCom Kommunikationstechn	600		600															
53	HS-Bankett Burgess 01	580			580														
54	m3connect Infotainmentsystem	560													560				
55	PAM Berlin 01	560		560															
56	FOGTEC Brandschutz Systeme	560												560					
57	Assa Abloy VingcardElsafe Sch	540											540						
58	LEDVANCE Lichttechnik	530												530					
59	Lambert Möbel, Licht	460		460															
60	Amtico International 01	380		380															
Rang	Kunde	mm	24StG	AHGZ	C&L	chefs	FiCl	FoSv	G&H-I	Ga&Ho	G-Mag	Gtel	hbau	Ho&T	hobj	HOPA	Küch	SuHo	ToHo

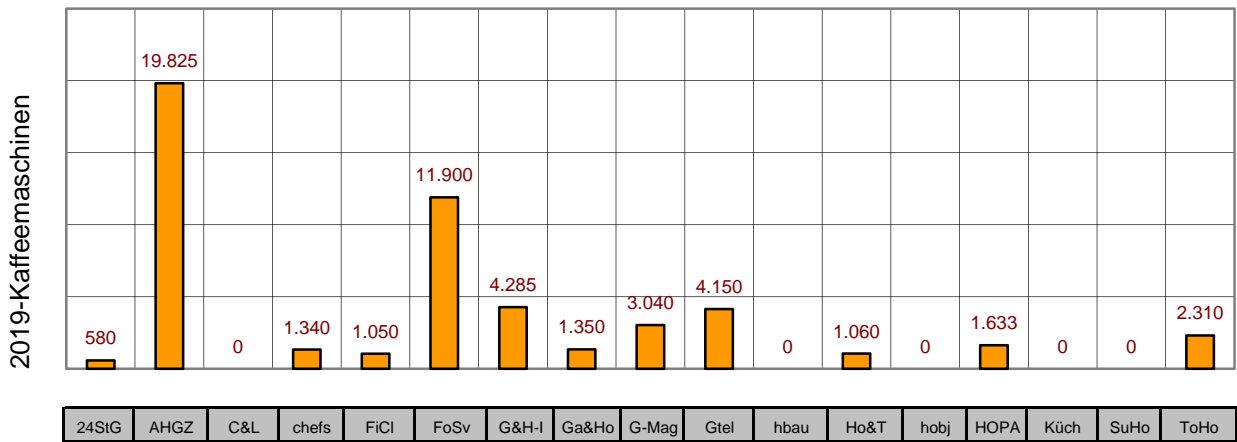
Rang	Kunde	mm	24StG	AHGZ	C&L	chefs	FiCl	FoSv	G&H-I	Ga&Ho	G-Mag	Gtel	hbau	Ho&T	hobj	HOPA	Küch	SuHo	ToHo	
61	Bachhuber Contract	360											360							
62	MISSAL Objekt Licht 01	290											290							
63	Inolares Multimedia- & Veranst	280													280					
64	Eichberg Hotelmedien 01	70											70							
65	hagenauer Hotelausbau 01	70					70													
66	Wäschekrone 01	65		65																
67	American Bartender 01	30	30																	
2019-Hotelzimmer		164.853	550	32.615	15.798	0	11.493	0	0	1.145	5.330	825	18.967	23.272	18.990	2.610	0	2.020	31.238	
Gesamt		24StG	AHGZ	C&L	chefs	FiCl	FoSv	G&H-I	Ga&Ho	G-Mag	Gtel	hbau	Ho&T	hobj	HOPA	Küch	SuHo	ToHo		



Legende: 24 Stunden Gastlichkeit=24StG;AHGZ=AHGZ;chefs=chefs;Cost & Logis=C&L;First Class=FiCl;Food Service=FoSv;Gastronomie&Hotel Impulse=G&H-I;Gastronomie & Hotellerie=Ga&Ho;Gastgewerbe-Magazin=G-Mag;Gastrotel=Gtel;hotelbau=hbau;Hotel&Technik=Ho&T;hotel objekte=hobj;HOGAPAGE=HOPA;Küche=Küch;Superior Hotel=SuHo;Top hotel=ToHo

2019-Kaffeemaschinen

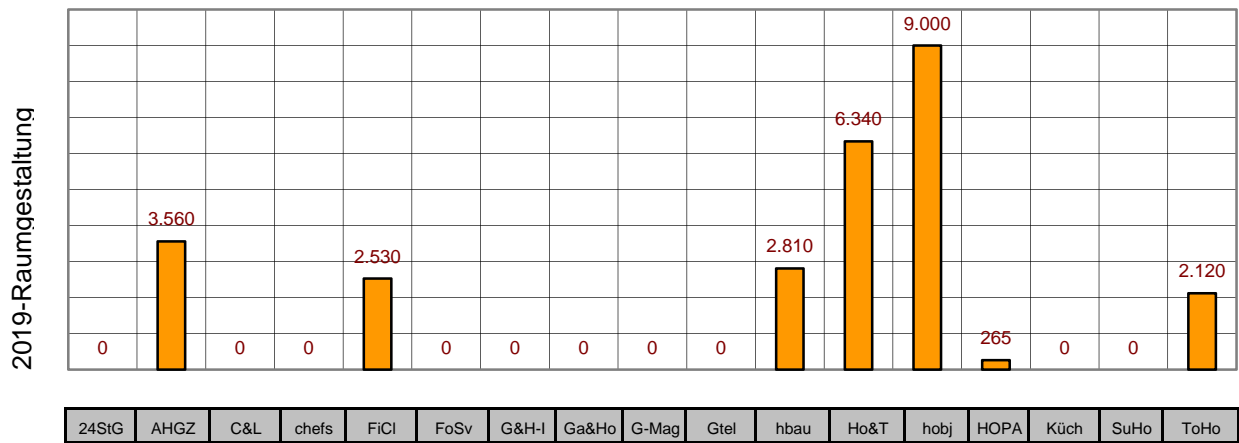
Rang	Kunde	mm	24StG	AHGZ	C&L	chefs	FiCl	FoSv	G&H-I	Ga&Ho	G-Mag	Gtel	hbau	Ho&T	hobj	HOPA	Küch	SuHo	ToHo
1	Melitta Professional Coffee Solu	11.098	580	3.820		810	520	1.060	280	290	920	1.620				288			910
2	JURA Gastro Vertrieb 01	8.435		3.135		530	530	1.060	530	530	530	530							1.060
3	WMF 01	7.850		3.610				3.180						1.060					
4	Nespresso Kaffeemaschinen 01	6.730		2.490				4.240											
5	Thermoplan Kaffee-_Sahneautoc	5.210		1.890				1.200		530	1.590								
6	Franke Coffee Systems Kaffeer	4.120		600					2.120			1.060							340
7	Schaerer Deutschland 01	2.960		2.400					560										
8	Bartscher 01	1.695							795			380				520			
9	Jacobs Douwe Egberts (JDE) D	1.140						580				560							
10	Vaihinger SANOMAT 01	1.010		1.010															
11	TM Technischer Gerätebau Kühr	580						580											
12	Rancilio Kaffeemaschinen 01	570		570															
13	Coffema International 01	565		300												265			
14	Schärf Kaffeemaschinen	560														560			
2019-Kaffeemaschinen		52.523	580	19.825	0	1.340	1.050	11.900	4.285	1.350	3.040	4.150	0	1.060	0	1.633	0	0	2.310
Gesamt		24StG	AHGZ	C&L	chefs	FiCl	FoSv	G&H-I	Ga&Ho	G-Mag	Gtel	hbau	Ho&T	hobj	HOPA	Küch	SuHo	ToHo	



Legende: 24 Stunden Gastlichkeit=24StG;AHGZ=AHGZ;chefs=chefs;Cost & Logis=C&L;First Class=FiCl;Food Service=FoSv;Gastronomie&Hotel Impulse=G&H-I; Gastronomie & Hotellerie=Ga&Ho;Gastgewerbe-Magazin=G-Mag;Gastrotel=Gtel;hotelbau=hbau;Hotel&Technik=Ho&T;hotel objekte=hobj; HOGAPAGE=HOPA;Küche=Küch;Superior Hotel=SuHo;Top hotel=ToHo

2019-Raumgestaltung

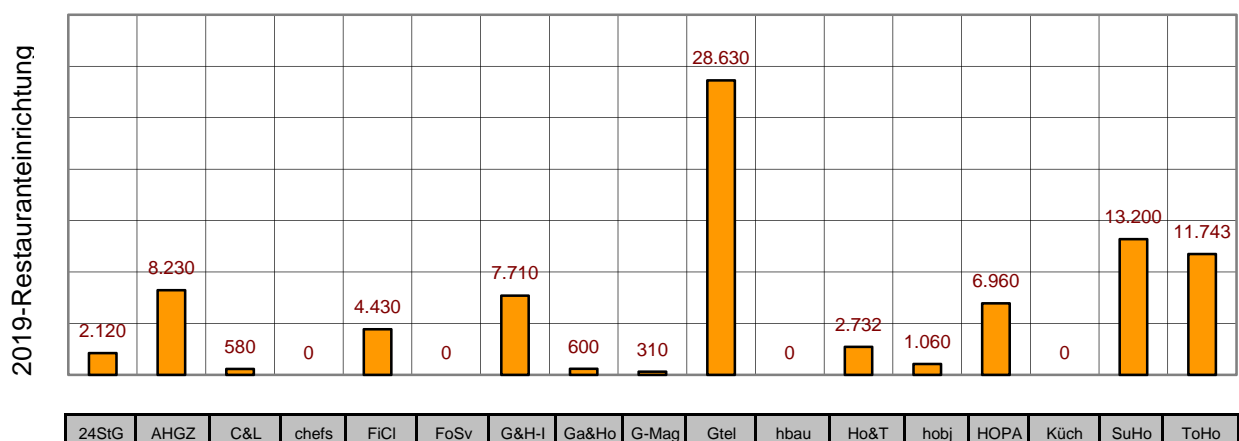
Rang	Kunde	mm	24StG	AHGZ	C&L	chefs	FiCl	FoSv	G&H-I	Ga&Ho	G-Mag	Gtel	hbau	Ho&T	hobj	HOPA	Küch	SuHo	ToHo
1	project floors Bodenbeläge 01	4.270											1.090	1.590	530				1.060
2	Object Carpet Teppichboden 0	4.240		1.060									1.060		1.060				1.060
3	Infloor Teppichboden	3.400													3.400				
4	Debolon Dessauer Bodenbeläge	2.680												2.680					
5	Top Light Beleuchtung	2.120					2.120												
6	Phoenico Design Lichtlösungen	1.440													1.440				
7	Schmitz-Werke Drapilux Deko	1.310					250								1.060				
8	Deutsche Steinzeug Cremer &	1.060												1.060					
9	JOI - Design Innenarchitekten C	1.060		1.060															
10	Amtico International 01	980		980															
11	Englisch Dekor Textilverlag	820													820				
12	Forbo Flooring	530													530				
13	LEDVANCE Lichttechnik	530												530					
14	Röhr europac Echtholz furnierte	520											360		160				
15	SuperGrip Schaller_Bock 01	480												480					
16	Lambert Möbel, Licht	460		460															
17	JAB JOSEF ANSTOETZ 01	300											300						
18	ME-DESIGN Möbel	265														265			
19	Spartherm Feuerungstechnik	160					160												
2019-Raumgestaltung		26.625	0	3.560	0	0	2.530	0	0	0	0	0	2.810	6.340	9.000	265	0	0	2.120
Gesamt		24StG	AHGZ	C&L	chefs	FiCl	FoSv	G&H-I	Ga&Ho	G-Mag	Gtel	hbau	Ho&T	hobj	HOPA	Küch	SuHo	ToHo	



Legende: 24 Stunden Gastlichkeit=24StG;AHGZ=AHGZ;chefs=chefs;Cost & Logis=C&L;First Class=FiCl;Food Service=FoSv;Gastronomie&Hotel Impulse=G&H-I;Gastronomie & Hotellerie=Ga&Ho;Gastgewerbe-Magazin=G-Mag;Gastrotel=Gtel;hotelbau=hbau;Hotel&Technik=Ho&T;hotel objekte=hobj;HOGAPAGE=HOPA;Küche=Küch;Superior Hotel=SuHo;Top hotel=ToHo

2019-Restauranteinrichtung

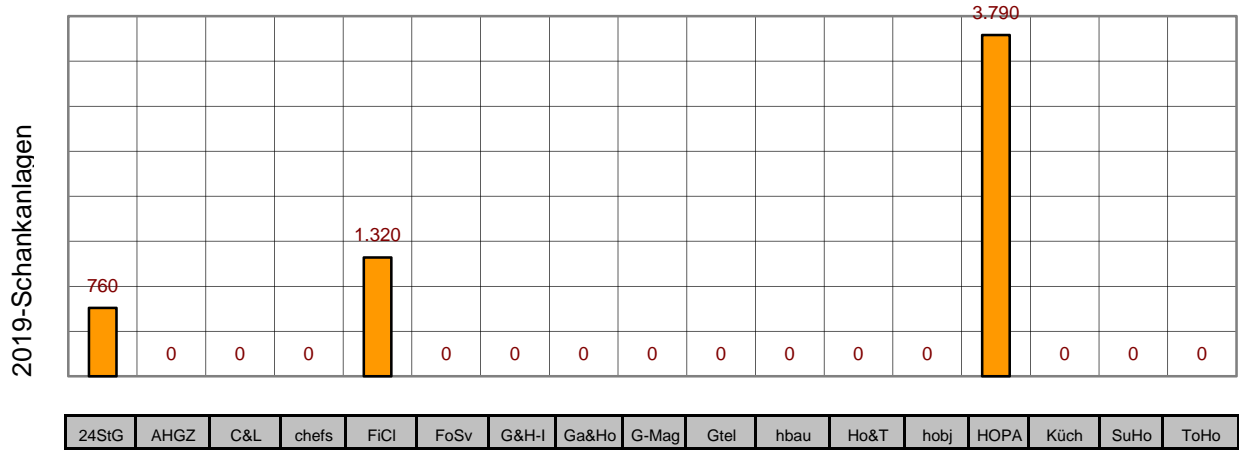
Rang	Kunde	mm	24StG	AHGZ	C&L	chefs	FiCl	FoSv	G&H-I	Ga&Ho	G-Mag	Gtel	hbau	Ho&T	hobj	HOPA	Küch	SuHo	ToHo
1	objekt-m.com und objektmoebe	19.990	2.120				2.120		6.360			5.830				1.970		530	1.060
2	A.B.C. Worldwide Import Möbe	18.550										11.660		1.060		2.120		3.710	
3	Kason Stuhlfabrik 01	15.440		1.430			1.060		1.060			1.590				1.290		3.180	5.830
4	Kettler Fitnessgeräte 01	8.480										5.300						3.180	
5	VEGA Gastronomiebedarf 01	6.250		3.180			540		290	310		530		260		555			585
6	Konway Gartenmöbel 01	3.940										1.820		1.060				1.060	
7	P&M Furniture Möbel 01	3.440										1.900						1.540	
8	ZiefleKoch Hotel- und Objekteir	3.330		670															2.660
9	Neubert Objekteinrichtungen 0	1.840		260			460			220				352					548
10	May object + design 01	1.660		1.660															
11	GO IN 01	1.230		220			250			380						380			
12	BAUR WohnFaszination 01	1.060													1.060				
13	Maisons Du Monde Möbel	1.060																	1.060
14	m&m Neumeier Planungsbüro	810		810															
15	HS-Bankett Burgess 01	580			580														
16	B+V Stapelstuhl 01	380														380			
17	ME-DESIGN Möbel	265														265			
2019-Restauranteinrichtung		88.305	2.120	8.230	580	0	4.430	0	7.710	600	310	28.630	0	2.732	1.060	6.960	0	13.200	11.743
Gesamt		24StG	AHGZ	C&L	chefs	FiCl	FoSv	G&H-I	Ga&Ho	G-Mag	Gtel	hbau	Ho&T	hobj	HOPA	Küch	SuHo	ToHo	



Legende: 24 Stunden Gastlichkeit=24StG;AHGZ=AHGZ;chefs=chefs;Cost & Logis=C&L;First Class=FiCl;Food Service=FoSv;Gastronomie&Hotel Impulse=G&H-I;Gastronomie & Hotellerie=Ga&Ho;Gastgewerbe-Magazin=G-Mag;Gastrotel=Gtel;hotelbau=hbau;Hotel&Technik=Ho&T;hotel objekte=hobj;HOGAPAGE=HOPA;Küche=Küch;Superior Hotel=SuHo;Top hotel=ToHo

2019-Schankanlagen

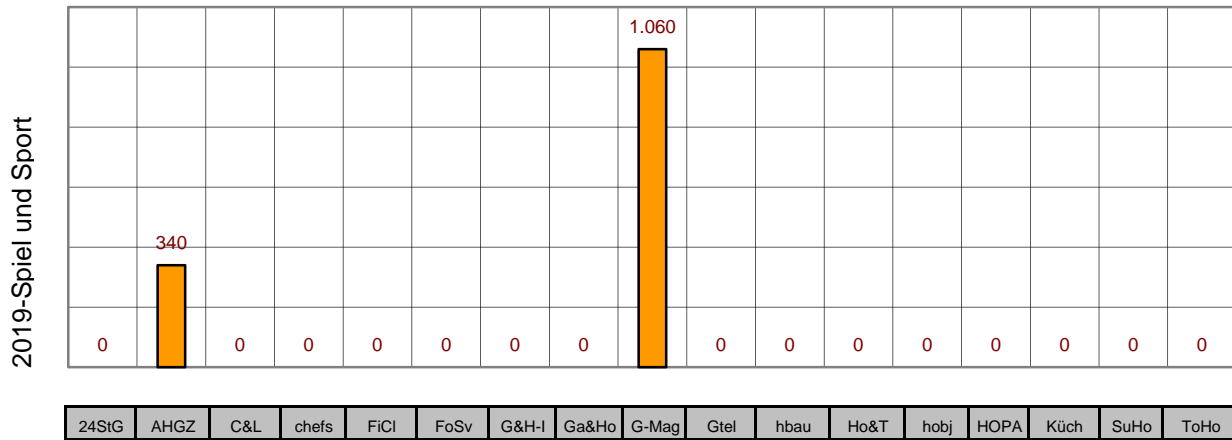
Rang	Kunde	mm	24StG	AHGZ	C&L	chefs	FiCl	FoSv	G&H-I	Ga&Ho	G-Mag	Gtel	hbau	Ho&T	hobj	HOPA	Küch	SuHo	ToHo
1	Grapos Postmixsirup	4.240					1.060									3.180			
2	REDL Schankanlagen und Kas	1.630	760				260									610			
2019-Schankanlagen		5.870	760	0	0	0	1.320	0	0	0	0	0	0	0	0	3.790	0	0	0
Gesamt		24StG	AHGZ	C&L	chefs	FiCl	FoSv	G&H-I	Ga&Ho	G-Mag	Gtel	hbau	Ho&T	hobj	HOPA	Küch	SuHo	ToHo	



Legende: 24 Stunden Gastlichkeit=24StG;AHGZ=AHGZ;chefs=chefs;Cost & Logis=C&L;First Class=FiCl;Food Service=FoSv;Gastronomie&Hotel Impulse=G&H-I;Gastronomie & Hotellerie=Ga&Ho;Gastgewerbe-Magazin=G-Mag;Gastrotel=Gtel;hotelbau=hbau;Hotel&Technik=Ho&T;hotel objekte=hobj;HOGAPAGE=HOPA;Küche=Küch;Superior Hotel=SuHo;Top hotel=ToHo

2019-Spiel und Sport

Rang	Kunde	mm	24StG	AHGZ	C&L	chefs	FiCl	FoSv	G&H-I	Ga&Ho	G-Mag	Gtel	hbau	Ho&T	hobj	HOPA	Küch	SuHo	ToHo
1	Deutsche Automatenwirtschaft	1.060									1.060								
2	Gauselmann Merkur 01	340		340															
2019-Spiel und Sport		1.400	0	340	0	0	0	0	0	0	1.060	0	0	0	0	0	0	0	0
Gesamt		24StG	AHGZ	C&L	chefs	FiCl	FoSv	G&H-I	Ga&Ho	G-Mag	Gtel	hbau	Ho&T	hobj	HOPA	Küch	SuHo	ToHo	



Legende: 24 Stunden Gastlichkeit=24StG;AHGZ=AHGZ;chefs=chefs;Cost & Logis=C&L;First Class=FiCl;Food Service=FoSv;Gastronomie&Hotel Impulse=G&H-I; Gastronomie & Hotellerie=Ga&Ho;Gastgewerbe-Magazin=G-Mag;Gastrotel=Gtel;hotelbau=hbau;Hotel&Technik=Ho&T;hotel objekte=hobj; HOGAPAGE=HOPA;Küche=Küch;Superior Hotel=SuHo;Top hotel=ToHo

2019-Tagungen, Konferenzen, Seminare, Festsäle

Rang	Kunde	mm	24StG	AHGZ	C&L	chefs	FiCl	FoSv	G&H-I	Ga&Ho	G-Mag	Gtel	hbau	Ho&T	hobj	HOPA	Küch	SuHo	ToHo
1	A.B.C. Worldwide Import Möbel	6.360										3.710		1.060		1.060		530	
2	KFP Mediatechnik 01	6.010		6.010															
3	HS-Bankett Burgess 01	1.680			1.160		520												
4	balleywasl München Tagungste	1.200		1.200															
5	TRIUS Vertrieb Audio Video Ne	900											900						
6	Inolares Multimedia- & Veransta	280													280				
7	Eichberg Hotelmedien 01	70											70						
2019-Tagungen, Konferenzen,		16.500	0	7.210	1.160	0	520	0	0	0	0	3.710	970	1.060	280	1.060	0	530	0
Gesamt			24StG	AHGZ	C&L	chefs	FiCl	FoSv	G&H-I	Ga&Ho	G-Mag	Gtel	hbau	Ho&T	hobj	HOPA	Küch	SuHo	ToHo

2019-Tagungen, Konferenzen, Seminare, Festsäle

